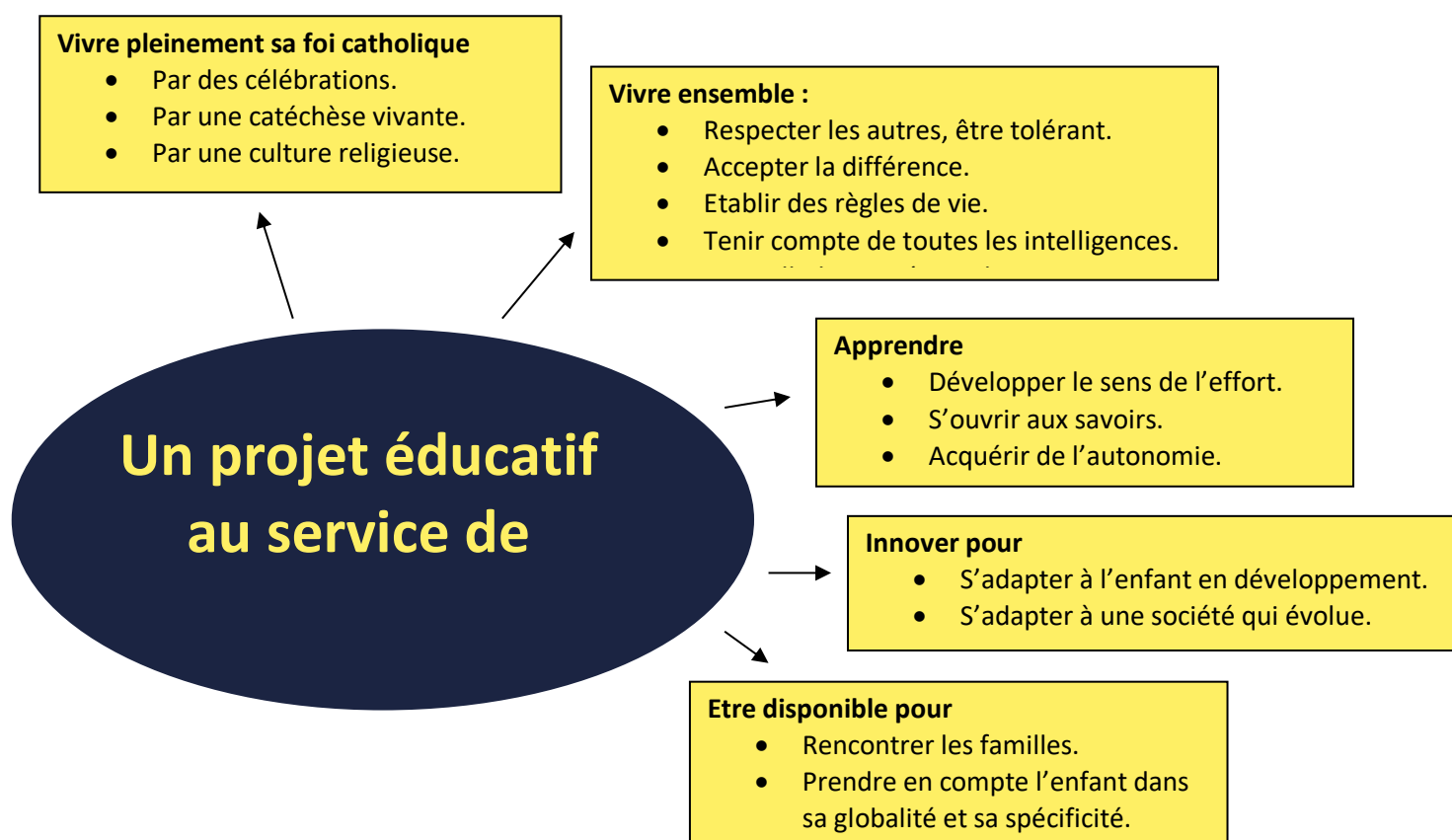


## Le Projet éducatif

# Une place pour chacun

Construite sur une longue et riche histoire, La Psalette Saint-Vincent se tourne résolument vers l'avenir. La tradition de l'accueil de tous est une réalité depuis des générations d'élèves.

Le projet éducatif de l'établissement vise à l'épanouissement de chaque élève qui nous est confié dans toutes les dimensions de sa personnalité (intellectuelle, culturelle, artistique, sportive, spirituelle, ...). Il permet à tous de trouver des repères pour construire son avenir et obtenir sa place dans la société.



Nous souhaitons que les familles prennent une place active dans la mise en œuvre de ce projet éducatif comme partenaires des équipes pédagogiques :

.✚ Des rencontres régulières entre les parents et les enseignants permettent d'assurer un suivi de chaque enfant tout au long de son parcours dans l'établissement.

.✚ L'A.P.E.L. (Association des Parents d'Elèves) anime des activités, des rencontres à thème, participe aux différentes instances de l'établissement (conseil d'établissement, Equipe d'Animation Pastorale, conseils vie de classe, commission restauration, conseil d'administration,...).

.✚ L'O.G.E.C. (Organisme de Gestion) assure la gestion financière, immobilière et sociale de l'établissement.

.✚ L'Amicale des Amis et Anciens participe au rayonnement de l'établissement et à la préservation de son histoire.